

(第1面)

産業廃棄物処理計画書

○ 年 ○ 月 ○ 日

京都

記載例
 (法人)
 株式会社○○ 代表取締役○○ ○○
 株式会社○○ ○○支店 支店長○○ ○○
 (個人事業主)
 ○○工務店(屋号) ○○ ○○

住所 京都市○○区○○通○○○番地
 氏名 株式会社 ○○○○
 代表取締役 ○○ ○○○

社印等の押印不要

(法人にあつては、名称及び代表者の氏名)
 電話番号 ○○○—○○○—○○○○

代表番号
 (個人の携帯番号等は記載しないように注意)

廃棄物の処理及び清掃に関する法律第12条第9項の規定に基づき、産業廃棄物の減量その他その処理に関する計画を作成したので、提出します。

| | | |
|---------|----------------|---------------------------------|
| 事業場の名称 | 株式会社 ○○○○ ○○支店 | 処理計画の作成単位とした事業場 (建設業の場合は支店等) |
| 事業場の所在地 | 京都市○○区○○町○○○番地 | 建設業の場合は支店等の住所 |
| 計画期間 | ○年4月1日～○年3月31日 | |

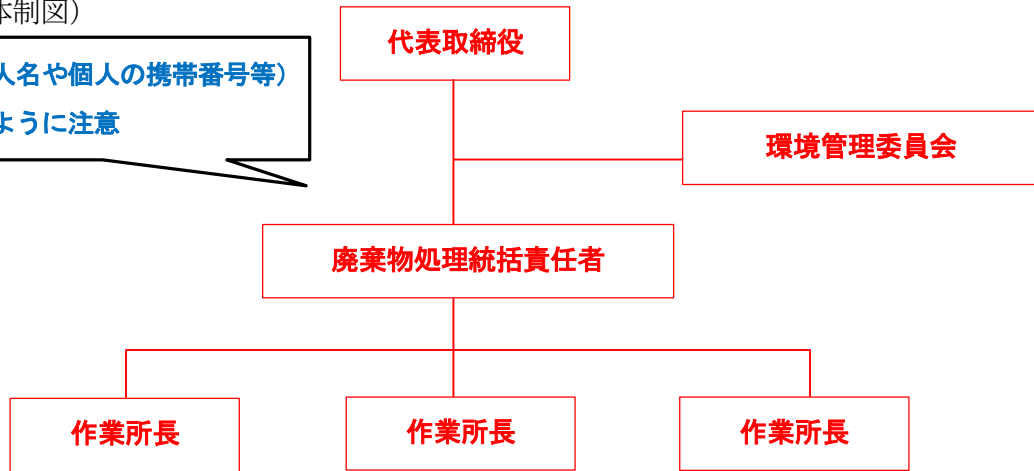
当該事業場において現に行っている事業に関する事項

| | | |
|------------------|---|--|
| ① 事業の種類 | 大分類：建設業 中分類：総合工事業 | 日本標準産業分類の中分類まで記載 |
| ② 事業の規模 | 元請完成工事高 ○○○円 | 製造業：製造品出荷額 建設業：元請完成工事高 医療機関：病床数 など 業種に応じ事業規模が分かる前年度の実績を記載 |
| ③ 従業員数 | ○○○人 事業場の従業員数(臨時職員含む) | |
| ④ 産業廃棄物の一連の処理の工程 | 汚泥→委託処理(固化)→再資源化 廃プラスチック類→委託処理(破碎・圧縮固化)→再資源化 | |

産業廃棄物の処理に係る管理体制に関する事項

(管理体制図)

個人情報（個人名や個人の携帯番号等）
は記載しないように注意



産業廃棄物の排出の抑制に関する事項

| | | |
|------|---------------------------------------|--------------|
| ① 現状 | 【前年度（○年度）実績】 | |
| | 産業廃棄物の種類 | 別紙集計用シートのとおり |
| | 排出量 | t |
| | (これまでに実施した取組) ・ 工法の改善・工夫 | |
| ② 計画 | 【目標】 | |
| | 産業廃棄物の種類 | 別紙集計用シートのとおり |
| | 排出量 | t |
| | (今後実施する予定の取組) ・ 包装材や梱包材の簡素化 | |

産業廃棄物の分別に関する事項

| | |
|------|---|
| ① 現状 | (分別している産業廃棄物の種類及び分別に関する取組) ・ がれき類・木くずについては、分別を徹底し、他の廃棄物に混入しないよう確実に保管している。 |
| ③ 計画 | (今後分別する予定の産業廃棄物の種類及び分別に関する取組) ・ 廃プラスチック類についても、分別を徹底し、再生利用に努める。 |

| 自ら行う産業廃棄物の再生利用に関する事項 | | | |
|-------------------------------|------------------------------------|--------------|---|
| ① 現状 | 【前年度（○年度）実績】 | | |
| | 産業廃棄物の種類 | 別紙集計用シートのとおり | |
| | 自ら再生利用を行った産業廃棄物の量 | t | t |
| | (これまでに実施した取組) ・ 特に実施していない。 | | |
| ②計画 | 【目標】 | | |
| | 産業廃棄物の種類 | 別紙集計用シートのとおり | |
| | 自ら再生利用を行う産業廃棄物の量 | t | t |
| | (今後実施する予定の取組) ・ 汚泥の固化処理施設の設置を検討 | | |
| 自ら行う産業廃棄物の中間処理に関する事項 | | | |
| ① 現状 | 【前年度（○年度）実績】 | | |
| | 産業廃棄物の種類 | 別紙集計用シートのとおり | |
| | 自ら熱回収を行った産業廃棄物の量 | t | t |
| | 自ら中間処理により減量した産業廃棄物の量 | t | t |
| (これまでに実施した取組) ・ 特に実施していない。 | | | |
| ②計画 | 【目標】 | | |
| | 産業廃棄物の種類 | 別紙集計用シートのとおり | |
| | 自ら熱回収を行う産業廃棄物の量 | t | t |
| | 自ら中間処理により減量する産業廃棄物の量 | t | t |
| (今後実施する予定の取組) ・ 実施する予定はない。 | | | |

(第4面)

| 自ら行う産業廃棄物の埋立処分又は海洋投入処分に関する事項 | | | |
|------------------------------|---|--------------|---|
| ① 現状 | 【前年度（○年度）実績】 | | |
| | 産業廃棄物の種類 | 別紙集計用シートのとおり | |
| | 自ら埋立処分又は海洋投入処分を行った産業廃棄物の量 | t | t |
| | (これまでに実施した取組) ・特に実施していない。 | | |
| ②計画 | 【目標】 | | |
| | 産業廃棄物の種類 | 別紙集計用シートのとおり | |
| | 自ら埋立処分又は海洋投入処分を行う産業廃棄物の量 | t | t |
| | (今後実施する予定の取組) ・実施する予定はない。 | | |
| 産業廃棄物の処理の委託に関する事項 | | | |
| ① 現状 | 【前年度（○年度）実績】 | | |
| | 産業廃棄物の種類 | 別紙集計用シートのとおり | |
| | 全処理委託量 | t | t |
| | 優良認定処理業者への処理委託量 | t | t |
| | 再生利用業者への処理委託量 | t | t |
| | 認定熱回収業者への処理委託量 | t | t |
| | 認定熱回収業者以外の熱回収を行う業者への処理委託量 | t | t |
| | (これまでに実施した取組) ・年に1回、委託先の現地確認を実施している。 | | |

| | | | |
|--------|--|--------------|---|
| ②計画 | 【目標】 | | |
| | 産業廃棄物の種類 | 別紙集計用シートのとおり | |
| | 全処理委託量 | t | t |
| | 優良認定処理業者への 処理委託量 | t | t |
| | 再生利用業者への 処理委託量 | t | t |
| | 認定熱回収業者への 処理委託量 | t | t |
| | 認定熱回収業者以外の 熱回収を行う業者への 処理委託量 | t | t |
| | (今後実施する予定の取組) ・可能な限り、優良認定処理業者へ委託する。 | | |
| ※事務処理欄 | | | |

備考

- 1 前年度の産業廃棄物の発生量が1,000トン以上の事業場ごとに1枚作成すること。
- 2 当該年度の6月30日までに提出すること。
- 3 「当該事業場において現に行っている事業に関する事項」の欄は、以下に従って記入すること。
 - (1) ①欄には、日本標準産業分類の区分を記入すること。
 - (2) ②欄には、製造業の場合における製造品出荷額（前年度実績）、建設業の場合における元請完成工事高（前年度実績）、医療機関の場合における病床数（前年度末時点）等の業種に応じ事業規模が分かるような前年度の実績を記入すること。
 - (3) ④欄には、当該事業場において生ずる産業廃棄物についての発生から最終処分が終了するまでの一連の処理の工程（当該処理を委託する場合は、委託の内容を含む。）を記入すること。
- 4 「自ら行う産業廃棄物の中間処理に関する事項」の欄には、産業廃棄物の種類ごとに、自ら中間処理を行うに際して熱回収を行った場合における熱回収を行った産業廃棄物の量と、自ら中間処理を行うことによって減量した量について、前年度の実績、目標及び取組を記入すること。
- 5 「産業廃棄物の処理の委託に関する事項」の欄には、産業廃棄物の種類ごとに、全処理委託量を記入するほか、その内数として、優良認定処理業者（廃棄物の処理及び清掃に関する法律施行令第6条の11第2号に該当する者）への処理委託量、処理業者への再生利用委託量、認定熱回収施設設置者（廃棄物の処理及び清掃に関する法律第15条の3の3第1項の認定を受けた者）である処理業者への焼却処理委託量及び認定熱回収施設設置者以外の熱回収を行っている処理業者への焼却処理委託量について、前年度実績、目標及び取組を記入すること。
- 6 それぞれの欄に記入すべき事項の全てを記入することができないときは、当該欄に「別紙のとおり」と記入し、当該欄に記入すべき内容を記入した別紙を添付すること。また、産業廃棄物の種類が3以上あるときは、前年度実績及び目標の欄に「別紙のとおり」と記入し、当該欄に記入すべき内容を記入した別紙を添付すること。また、それぞれの欄に記入すべき事項がないときは、「―」を記入すること。
- 7 ※欄は記入しないこと。